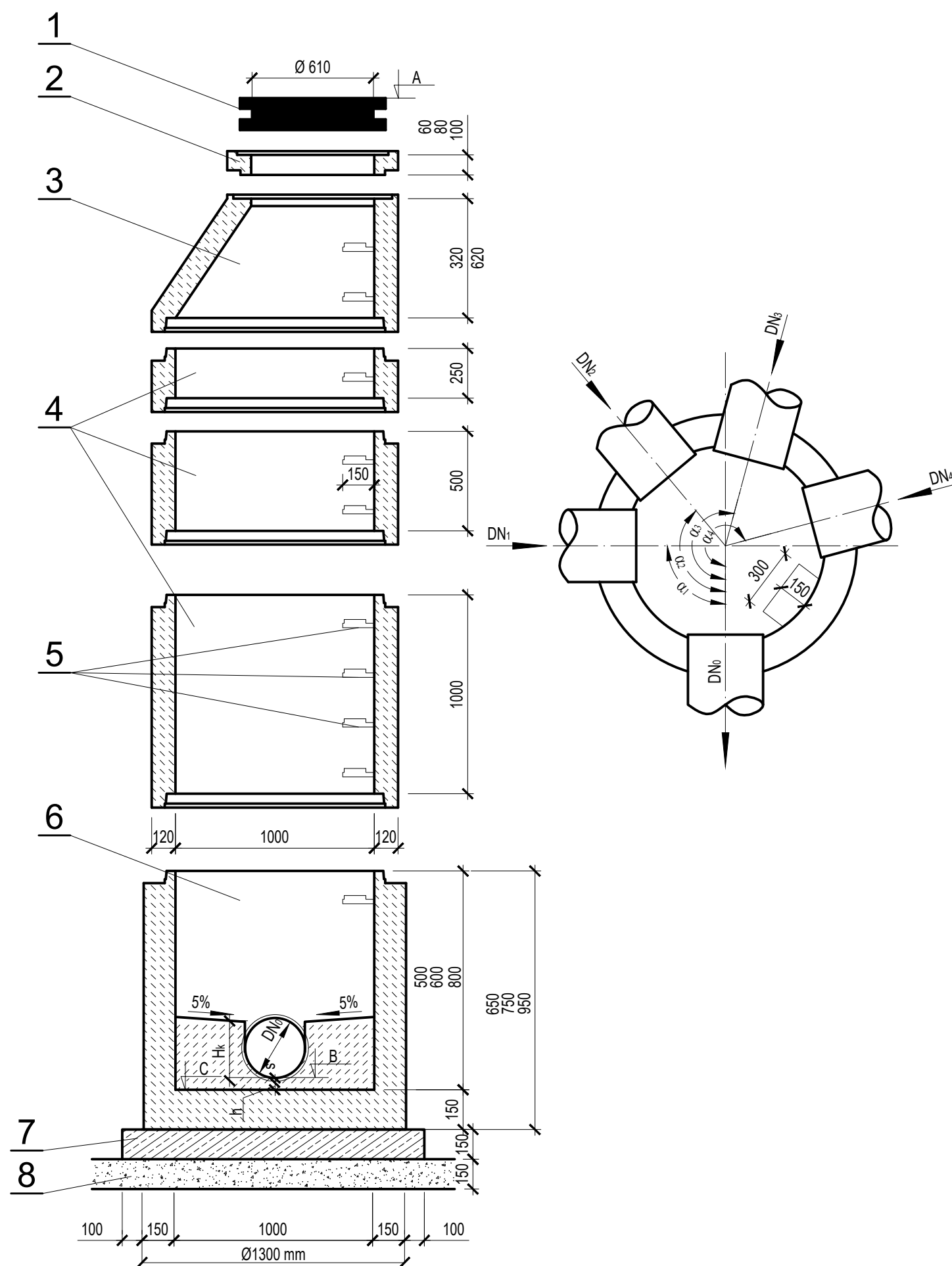


STUDZIENKA KANALIZACYJNA

betonowa typu BS Ø1000mm



1. Właz żeliwny Ø610 mm typ D400 h≥140mm z betonowym wypełnieniem pokrywy (C35/45, W10) zgodnie z PN-EN 124:2000
 - dla kanalizacji sanitarnej - bez wentylacji
2. Pierścienie dystansowe betonowe Ø625mm z betonu C40/50, W10.
3. Zwężka betonowa Ø1000/625mm z betonu C40/50, W10.
4. Kręgi betonowe Ø1000mm z betonu C40/50, W10, łączone na uszczelki gumowe.
5. Klamry żłazowe z prętów stalowych ocynkowanych Ø30mm lub prętów stalowych Ø30mm w tworzywowej otulinie antypoślizgowej
 - długość L = 30 cm,
 - min. odległość od ściany komory 15 cm,
 - rozstaw stopni w układzie drabinowym co 25÷30cm.
6. Dennica betonowa z betonu C40/50, W10 z gotowymi korytami przepływowymi o wysokości
 - dla kanalizacji sanitarnej $H_k = \frac{3}{4} D_{No}$.Kinety studni z fabrycznie wykonaną powłoką z betonu C40/50, W10, kamionki, polietylenu lub klinkieru (kl.≥350).
7. Płyta żelbetowa z betonu C12/15 o grubości min. 15cm i średnicy min. 10cm większej, niż średnica zewnętrzna kręgu żelbetowego.
8. Podsypka piaskowa gr. 15cm.

UWAGI:

- a) Kręgi betonowe oraz dennica z gotowymi otworami wlotowymi i wylotowymi, osadzonymi fabrycznie przejściami szczelnymi dostosowanymi do materiału i średnicy kanałów.
- b) Na wlotach i wylotach kanałów ze studzienek stosować oryginalne pierścienie uszczelniające.
- c) Przejścia przez ściany studzienek - szczelne i elastyczne.
- d) Studnie wykonać zgodnie z PN-EN 1917.
- e) Rzędne góry wjazdów dostosować do niwelety drogi.

NR PROJEKTU		OBIEKT	
71/2021		Budowa sieci kanalizacji sanitarnej i sieci wodociągowej w ul. Spokojnej w Koźminie Wielkopolskim	
ADRES INWESTYCJI		Powiat krotoszyński, gmina Koźmin Wlkp., obręb Koźmin Wlkp. dz. nr 1358; 1360/1	
INWESTOR		Gmina Koźmin Wielkopolski ul. Stary Rynek 11, 63-720 Koźmin Wlkp.	
TREŚĆ RYSUNKU		Studnia betonowa sanitarna typu BS Ø1000	NR RYS. 1
BRANŻA	SANITARNA	STADIUM	PROJEKT TECHNICZNY
		SKALA	1:25
		DATA	MAJ 2022
PROJEKTANT BRANŻY SANITARNEJ Upr.bud. do projektowania bez ograniczeń w specjalności instalacyjnej w zakresie sieci, instalacji i urządzeń cieplnych, wentylacyjnych, gazowych, wodociągowych i kanalizacyjnych		mgr inż. Marek Gościński Nr upr. WKP/0383/P00S/18	
ASYSTENT PROJEKTANTA		inż. Szymon Kantczak	
SPRAWDZAJĄCY BRANŻY SANITARNEJ Upr.bud. do projektowania bez ograniczeń w specjalności instalacyjnej w zakresie sieci, instalacji i urządzeń cieplnych, wentylacyjnych, gazowych, wodociągowych i kanalizacyjnych		mgr inż. Jarosław Szymczak Nr upr. WKP/0408/PWOS/17	
		EcoERGO USŁUGI TECHNICZNE W BUDOWNICTWIE ul. Wąska 7, 63-300 Pleszew adres email: ecoergo@gmail.com adres email: szk.projekty@poczta.onet.pl	
PRAWA AUTORSKIE ZASTRZEŻONE USTAWA Z DN. 4 LUTY 1994r.			